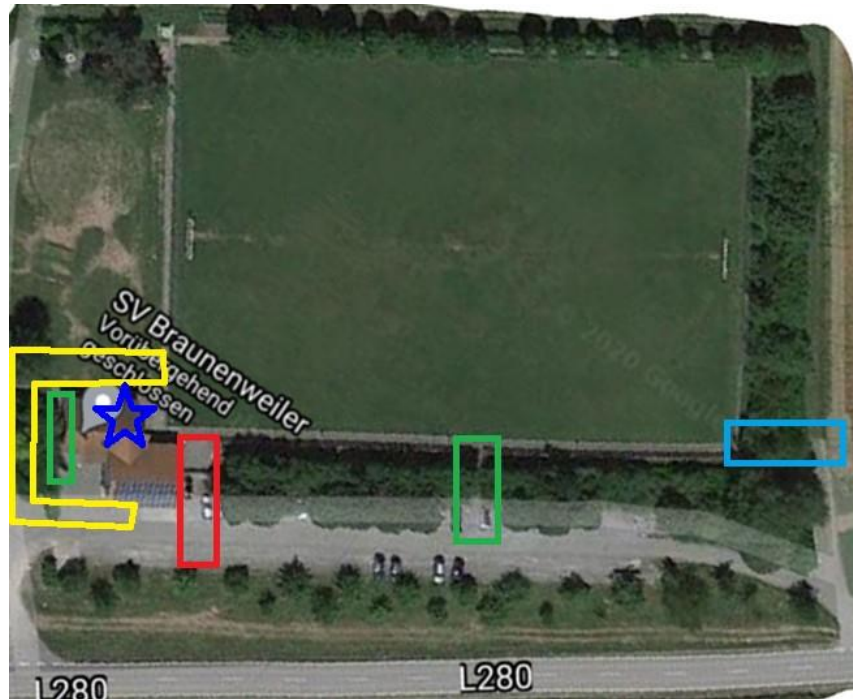




HYGIENEKONZEPT SV BRAUNENWEILER



Ansprechpartner zu Fragen rund um das Thema Corona: MARC SCHAUPERL
0172 / 837 11 55



LEGENDE:

- Zu-/Abgang Zuschauer ■ Zu-/Abgang Heimmannschaft ■ Zu-/Abgang Gastmannschaft
■ geschlossen ■ Toiletten

Bitte beachten:

- Der Heimmannschaft stehen die beiden Kabinen am Sportheim zur Verfügung
- Der Gastmannschaft stehen die beiden Kabinen in der Halle im Ort zur Verfügung (Renhardsweilerstr. 9/1)
- Die oben vorgegebenen Wege sind einzuhalten
- Zuschauer nutzen den roten Zugang und müssen bei Betreten des Sportgeländes den Anwesenheitsnachweis ausfüllen
- Die Mannschaften sind angehalten selbstständig die Abstandsregelungen einzuhalten und die Kabinen ausreichend zu lüften.
- auch im Zuschauerbereich sind die Abstandsregelungen zu beachten.
- die angehängten Vorgaben des WFV sind zu beachten und einzuhalten
- Bei Verstoß gegen die Regelungen muss das Sportgelände verlassen werden

Wir freuen uns euch in Braunenweiler begrüßen zu können und appellieren an die Vernunft aller unserer Gäste diese Regelungen zur Eindämmung der Pandemie zu beachten.

Vielen Dank für euer Verständnis!

Auf ein spannendes Spiel und bleibt gesund!

VORSTANDSCHAFT SV BRAUNENWEILER

SCHUTZ- & HYGIENEREGELN FÜR SPIELER*INNEN



Auf der Basis der Corona-Verordnung Sport des Landes
Baden-Württemberg

Es sind jederzeit mindestens 1,5 Meter Abstand zu halten!

Einzige Ausnahme: während des Spiels



Bei einem positiven Test im eigenen Haushalt mindestens 14 Tage zu Hause bleiben.



Bei Erkältungssymptomen, Husten, Fieber (ab 38° Celsius) oder Atemnot zu Hause bleiben. Auch, wenn sich diese Symptome bei Personen im selben Haushalt zeigen.



Wenn möglich allein und schon umgezogen zum Sportgelände anreisen. Bei Fahrgemeinschaften einen Mund-Nasen-Schutz tragen.



Eine eigene Trinkflasche zu Hause befüllen und mitnehmen.



Wenn möglich im Freien bleiben (z.B. bei Teambesprechungen & in der Halbzeit) und zu Hause duschen.



Kabine, Dusche oder andere geschlossene Räume nur mit Mindestabstand und Mund-Nasen-Schutz betreten. Gegebenenfalls die Räume nacheinander gestaffelt benutzen.



Mindestens 30 Sekunden Händewaschen mit Seife – vor und nach dem Spiel.



Keine körperlichen Begrüßungsrituale (z.B. Abklatschen) durchführen.



Verzicht auf jeden nicht notwendigen Kontakt (z.B. beim Jubeln).



Vermeiden von Spucken oder Naseputzen auf dem Spielfeld.

CORONA-CHECKLISTE

Stand: 01. August 2020



500 Spieler/Zuschauer insgesamt (bis 31. Oktober 2020)

Zutritt zum Sportgelände

Seife, Desinfektionsmittel, Papier-
Handtücher bereitstellen



Der **Mindestabstand** ist überall
einzuhalten, außer während des Spiels
auf dem Spielfeld

← 1,5 Meter Abstand →



Spielfeld

Beim Einlaufen
1,5 Meter Abstand



Spielfeld

Kein Handschlag
Kein Abklatschen



Spielfeld

Eigene Trinkflaschen



Spielfeld

Kein Ausspucken
Nies- und Hustetikette
beachten



Spielfeld

Kein Jubel mit
Körperkontakt/In-den-
Arm-nehmen



Spielfeld

Team-Besprechungen
im Freien
1,5 Meter Abstand



Kabine

Betreten mit Mund-
Nasen-Schutz,
gestaffelt umziehen
1,5 Meter Abstand



Kabine

Regelmäßiges
ausreichendes Lüften



Kabine

Aufenthalt begrenzen
auf erforderliches Maß



Dusche

Regelmäßige
Reinigung/Desinfektion



Toilette

Hinweis auf
gründliches Hände-
waschen (30s/Seife)



Dusche

1,5 Meter Abstand
Nacheinander duschen



Zuschauer

Dokumentation:
Vor- und Nachname,
Anschrift, Tel., E-Mail



Zuschauer/Spieler

Keine Corona Symptome
1,5 Meter Abstand



Zuschauer/Spieler

Kein Kontakt zu
infizierten Personen in
den letzten 14 Tagen



SCHUTZ- & HYGIENE- REGELN FÜR ZUSCHAUER



Auf der Basis der Corona-Verordnung Sport des Landes
Baden-Württemberg

ES SIND JEDERZEIT MINDESTENS
1,5 METER ABSTAND ZU HALTEN!



Bei einem positiven
Corona-Test im eigenen
Haushalt mindestens 14
Tage zu Hause bleiben.



Bei Erkältungssymptomen, Husten, Fieber (ab 38° Celsius) oder Atemnot zu Hause bleiben. Auch, wenn sich diese Symptome bei Personen im selben Haushalt zeigen.



Allein zum Sportgelände
anreisen.



Am Sportgelände
Anwesenheitsnachweis
ausfüllen.



Nach der Ankunft mindes-
tens 30 Sekunden mit
Seife Hände waschen.



Keine körperlichen
Begrüßungsrituale (z.B.
Händedruck) durchführen.



Geschlossene Räume nur
mit Mund-Nasen-Schutz
betreten.



Den Aufenthalt in
geschlossenen Räumen
auf ein notwendiges
Minimum reduzieren.